



KIP 2300 System

優れた多用途性

最高の生産性

極めて優れたイメージ品質

Windows 7/8/10 32bit/64bit サポート



KIP 2300

KIP 2300 プロダクションスキャンシステムは、高速、高解像度で、高画質モノクロイメージおよびワールドクラスのカラーズキャン品質を提供します。エルゴノミックデザインで使いやすい多機能な KIP 2300 プロダクションカラーズキャナーは、集中スキャンステーションにも分散化スキャナーの両方の環境にマッチする設計です。

2300 Mono / Color Scanner

KIP 2300 プロダクションカラーズキャナーは、ユニークな高速転送規格を使用します。デジタル化において高品質と柔軟性を持っています。KIP 2300 は、高速スキャンのソリューションとしてワールドクラスのワークフローの柔軟性を提供します。クラス最高の生産性は高度なカメラベースのスキャン機構と高速データスループットの新しい KIP Tru・Speed 技術との組み合わせで一時停止したり、スローダウンすることがありません。

優れた画像品質を得るため、600 x 600 dpi の光学解像度と照明用に明るい白色 LED の光源とを使用しました。

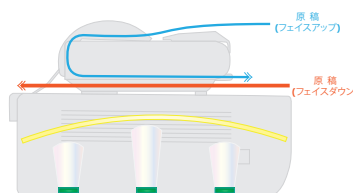
KIP 2300 プロダクションカラーズキャナーは、イメージの品質、汎用性と生産性の水準の高い需要をユーザーに提供します。

KIP 2300 のユニークなデザインのフェイスアップおよびフェイスダウン原稿挿入方法は、スキャン、アーカイブ、プリントのモノクロおよびフルカラーイメージを高速、高生産性でユーザーに提供します。

Advanced Technologies

- ✓ KIP プリンタとダイレクトコネクトおよび、インクジェットとの連携
- ✓ スキャンモードのプリセット -
スタンダード / プロダクション
- ✓ 明るい白色 LED 光源システム
- ✓ 最新の KIP テクノロジーは優れた結果を提供します
- ✓ 高速スループットの KIP Tru・Speed 技術
- ✓ モノクロスキャンスピード：127mm / 秒 (600dpi)
- ✓ カラーズスキャンスピード：50.8mm / 秒 (600dpi)

Tru・Speed
TECHNOLOGY





**RoHS
Compliant**



■ 主な仕様

走査方式	原稿移動読み取り方式(フェイスアップ/フェイスダウン)
読み取りセンサ	CCD縮小光学方式(3CCD)
光学解像度	600dpi x 600dpi
読み取り範囲	長さ: 210mm ~ 15000mm (厚紙モード: 297mm ~ 1200mm)
読み取り速度	モノクロ: 127mm / 秒 (600dpi) カラー: 24bit: 50.8mm / 秒 (600dpi) 厚紙モード: 50.8mm / 秒 (固定)
原稿サイズ	最大搬送可能: 1067mm ~ 16000mm 最小搬送可能: 210mm ~ 210mm
原稿厚み	上部(フェイスアップ): 0.05mm ~ 0.1mm 下部(フェイスダウン): 0.05mm ~ 16mm (1.5mm以上は厚紙モード) 厚紙モード: 1.5mm ~ 16mm (最大サイズ: 914.4 x 1200mm, 2.2kg/m ²)
スキャナドライバー	Windows 7/8/8.1/10 (32/64bit対応)
インターフェース	USB 2.0, HiL(High-Speed Image Link) PCI Express x1
最大消費電力	120W以下(動作時: 120W, 待機時: 50W, 省電力: 0W)
電源	100V - 240V, 2A, 50/60Hz
大きさ(W) x (D) x (H)	1366mm x 543mm x 323mm (操作パネル、突起部、排紙トレイを除く)
質量	76kg

World-Class Image Quality

KIP 2300 のイメージング技術は鮮明なモノクロプリント、コピーおよび図面、写真、地図、レンダリングのスキャンイメージを作成します。先進的なグレースケールモードで正確な写真の複製に最適です。

KIP 2300 スキャナーの速度や解像度を損なうことなく優れた色再現性の高いカラー画像を提供します。KIP カラーシステムとの連携で大判カラーコピーを提供します。KIP 2300 の Scan to File とコピーイメージは、他社スキャナーの能力をはるかに超えた画質を提供します。

© Windows® は、米国マイクロソフトコーポレーションの米国およびその他の国における登録商標および商標です。© その他の社名、または商品名等はそれぞれの社の商標、または登録商標です。© 本スキャナーの保守サービスのために必要な補修用部品の最低保有期間は、製品の製造終了後7年間且つ販売終了後5年間です。(補修用部品とは、その製品の機能を維持するために必要な部品です。) © 記載されている内容、商品の仕様および外観等は改良のため予告なしに変更する場合があります。また、商品の色調は印刷のため実際の色とは異なって見える場合がありますので、予めご了承ください。© 記載されている商品は国内仕様のため海外での使用はできません。© 詳しい性能・仕様・条件等については、販売担当者にご確認ください。© カタログに使用した画像は一部ハメコミです。

Face up / Face Down Flexibility

KIP 2300 プロダクションカラーレススキャナーは、フェイスアップとフェイスダウンの2つのドキュメントフィード機能を搭載して、スキャンワークフローの効率を高めます。上部挿入口はフェイスアップでドキュメントをスキャンし、オペレータにドキュメントを戻してくれます。下部挿入口は、連続大量スキャン作業時に有用で、厚紙(ボード)原稿をスキャンする際に使用します。

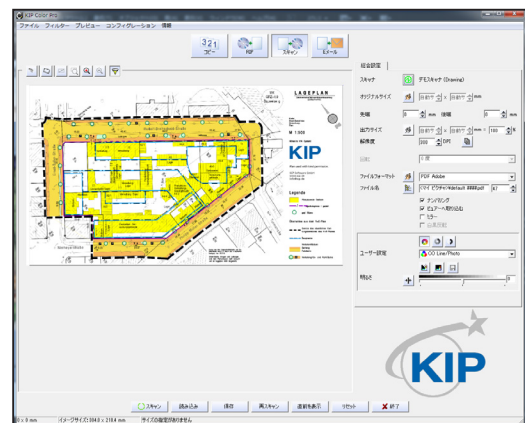
Board Scanning

KIP 2300 は、分厚い原稿をスキャンする機能を簡単な操作で提供します。"自動ボードモード"で原稿厚みが16mmまでのドキュメントをスキャナーに挿入するだけで簡単にスキャン to ファイル(電子化)およびコピーすることができます。

KIP Color Express Software

KIP Color Express ソフトウェアは、標準でスキャンング(Scan to File)機能と画像編集機能を簡単な操作で提供します。高度なカラーマネージメント機能を持ったコピーおよびRIP(ファイルプリント)機能を搭載しているため、KIP 大判カラープリンターを使用して高品質なカラーコピー & プリントもできます。

(KIP プリンターを使用したコピーおよびプリントを行うにはプリンターのオプションライセンスが必要です。) * Windows 7/8/8.1/10 32bit/64bit サポート



製品に関する情報のご案内

KIP グループ情報

<http://www.kiphq.co.jp/>

KIP 製品情報

<http://www.kipjapan.com/>

KIP カスタマーサポート
03-3756-1101

株式会社ケイアイビー

KIP 製品の修理、消耗品のご注文に関するお問い合わせはこちらへ

KIP 製品に関するお問い合わせ
03-3756-1100

桂川電機株式会社 国内営業本部

KIP 製品のご購入、販売に関するお問い合わせはこちらへ

KIP

桂川電機株式会社 国内営業本部
株式会社ケイアイビー

〒146-8585 東京都大田区下丸子4丁目21番1号 REV_17_0420J