



KIP 3100 SERIES



KIP 3100

KIP 3100 は、強力なタッチスクリーン操作パネルを搭載した大判デジタル複合システムとして、高生産性と高精細画質を備えました。

KIP 3100 システムは、分散された様々な環境での技術文書の要求を満足させるために、モノクロプリント、コピー&スキャン、モノクロ/カラースキャンそして、大判インクジェットプリンタを利用したカラーコピーを提供します。



KIP 3100 Monochrome Print, Copy & Scan

KIP 3100 システムは、リアル 600dpi の解像度で技術ドキュメントを正確に再現します。プリントおよびコピーはインテグレートされた前面排紙または直接後部に接続した KIP スタッキングシステムに排出されます。用紙供給は 2 本ロール給紙プラス一枚ごとの手差し給紙で構成しています。

統合された KIP 3100 コピー / スキャンユニットは一体型で占有スペースを減らしながら最大のデジタル画像処理品質とパフォーマンスを得られます。画質トーンの相違を強調して、品位度合いを高めるために RGB の画像データを全て 3 つのチャンネルで処理することによって、グレースケールエリアが正確に再現されます。システムは自動的にオリジナルのドキュメント幅を検知するとともに、最高の精細イメージを得るためにスキャンプロセス中にダイナミックに露光設定を調節します。ライン、テキスト、グレースケール、レンダリング、航空写真などのドキュメントを簡単にコピーすることができます。また、シングルまたはマルチページ PDF/DWF を含む種々のフォーマットで容易にスキャンすることができます。

Monochrome Print Features: (モノクロプリント機能)

解像度リアル 600dpi

A0 で 3.3 枚 / 分、A1 で 5.6 枚 / 分のプリント速度

100% トナー効率で廃トナーなし

Monochrome Copy Features: (モノクロコピー機能)

コピーの各機能をタッチスクリーンでワンタッチ操作で行えます

複数のモノクロ原稿のセットコピーが出来ます

リアルタイムのプレビュー機能でコピー画質が確認出来ます

Monochrome Scan Features: (モノクロスキャン機能)

スキャンスピード : 97.5mm / 秒 @ 400dpi、65mm / 秒 @ 600dpi

スキャンデータはネットワーク上の FTP サイトまたは、共有フォルダ / KIP Mailbox に保存

シングルまたは、マルチページ PDF と DWF を含む多くのファイルフォーマットに対応

KIP 3100 Color Copy & Scan

KIP 3100 は、高解像度でカラーコピーができるとともに、ネットワーク上の大判インクジェットプリンタでフルカラーコピーを行うことができます。リアル 600dpi、24 ビットカラーイメージングテクノロジーと、ユニークなクロズドループ・キャリブレーションシステムが最適なカラーコピー品質とスキャン品質を提供するために組み込まれています。

KIP 3100 は、フルカラーの技術文書、地図、ポスター、写真などをスキャンして、各種ファイルフォーマットで電子メール、アーカイブおよびプリントするための機能を装備しています。さらに、KIP 3100 はすばやく柔軟で原稿にマッチしたカラー画像生成を行い、ネットワーク上の大判インクジェットプリンタでカラーコピーを行うことができます。

Color Copy Features: (カラーコピー機能)

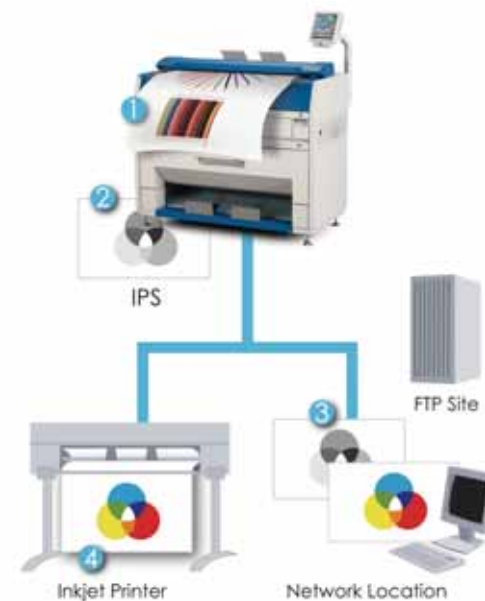
各種大判インクジェットプリンタをサポート
自動品質設定と簡単な操作で最適なカラーコピーおよびスキャンが得られます
ユニークな KIP クロズドループ・カラーキャリブレーションは高精度で最適なカラーコピーを提供します

Color Scan Features: (カラースキャン機能)

統合されたシステムデザインで追加の PC を必要としません
カラースキャンスピードは 65mm / 秒 @ 200dpi、
22mm / 秒 @ 600dpi
ネットワーク上の様々な場所へ TIFF、PDF または電子メールで送信可能な JPEG フォーマットでスキャンできます

KIP 3100 Imaging Workflow

- 1 原稿はイメージングプロセスを開始するために KIP 3100 のコピー / スキャンユニットに挿入されます
- 2 モノクロのコピーは KIP 3100 システムによってプリントされます
- 3 モノクロあるいはカラー原稿をスキャンして、ネットワーク上の指定場所か FTP サイトに転送されます
- 4 カラーコピーはダイレクトにネットワーク上の大判インクジェットプリンタで作成されます





KIP IPS SOFTWARE IS POWER AT YOUR FINGERTIPS!

KIP 3100 タッチスクリーンインターフェイスは、分散するプリント環境に融通性と使いやすさの強力な組み合わせを提供するように設計されました。インターフェイスのあらゆる面は、オペレーターが使いやすく強力なイメージングツールとしてコントロールすることが可能です。

オペレーター認証とコントロールをデジタルシステム機能に提供する専用のアプリケーション画面で、KIP 3100 の各々の機能が、タッチで利用可能です。



KIP 3100 SERIES IPS SOFTWARE SUITE

KIP Image Processing Software Suite



KIP Image Processing System は、最大の生産性と使いやすさのためにデザインされた処理能力と柔軟なソフトウェアアプリケーションの組み合わせです。アプリケーションは PC ワークステーション上とそして、インターネット上と KIP 3100 タッチスクリーン操作パネルで利用可能です。KIP デジタル製品すべてにおいて、統一的なユーザー・インタフェースを提供します。すべてのアプリケーションは、高い生産性を維持するためにネットワーク資源の特別な融通性、速いファイル処理と効率的利用を提供するように設計されています。

KIP PrintNET



KIP PrintNET はネットワーク PC 上に何がしかのアプリケーションソフトウェアのインストールなしでシステム管理、ジョブキューマネジメント、プリント、多様なビューイングでユーザーが使いやすいウェブベースのプリントユーティリティーです。ユーザーはインターネットまたはローカルネットワーク環境で、KIP デジタルシステムに対してシングルもしくはマルチプルファイルを選択して送れます。さらに、KIP PrintNET はすべてのシステム運用の詳細をオンデマンドまたは、指定の間隔でカスタマイズ可能な E-mail レポートを生成します。これらのレポートは表計算アプリケーションと互換性を持っていますので、容易にカスタマイズや分析が可能です。

KIP PrintNET Key Features:

統合された PrintNET ピュアーはグラフィックス、写真、細線を正確に表示します

Windows、Apple、Novel、Unix/Linux ベースのウェブ・ブラウザからプリントジョブを作成します

ユーザー名、パスワードによるセキュリティシステムを利用できます

1 ファイル毎または、ジョブ全体を一括でプリント設定が可能です

個別単位、部署単位とプロジェクトのアカウント情報

混在したクライアント PC のオペレーティングシステム環境下での運用



統合されたパワフルなワイドフォーマットイメージングソフトウェア

選択ファイル	ベンダー名	スタンプ	書体	印刷	ユーザーサイズ	拡大	縮小	印刷
A21 3P	amed	SL	SL	自動	100	100	100	印刷
A21 3P	amed	SL	SL	自動	100	100	100	印刷
A21 3P	amed	SL	SL	自動	100	100	100	印刷



KIP Request



KIP Request ネットワークプリントソフトウェアは、ネットワークユーザーに高品質プリントをさまざまなファイル形式から作り出す

速くて精密な手段を提供するように設計された使いやすい印刷アプリケーションです。KIP Request はあらゆる面で効率的なワークフローの中核として、数多くの強力なプリント機能とジョブ管理機能を提供します。ジョブの内容のプレビュー、イメージの調整、折りパラメータのセット、アカウントデータの入力、プリントキューの管理など一つのユーザーインターフェースを介してネットワーク上の複数のKIPプリンタにファイルを送ることができます。

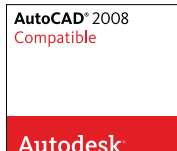
Microsoft Certified KIP Windows® Driver



KIP Windows ドライバーは、32 ビットおよび 64 ビットの Windows Vista、XP、Server 2003 のために WHQL* に認証された、KIP windows ドライバーが信頼性と品質のに対する基準を満たしている事を意味しています。KIP Windows ドライバーは試験済みで、Microsoft Windows オペレーティングシステムを搭載する PC で運用するとき優れた機能を発揮することが証明されています。

* WHQL「Windows Hardware Quality Lab」は、Microsoft 社が運営しているハードウェアの Windows 対応認定機関です。

AutoCAD® Driver



KIP AutoCAD ドライバーは、AutoCAD アプリケーションから直接プリントを可能にします。2 種類のプリンタステータスは用紙情報およびシステムステータスを見ることができ、プリントの手助けとなります。

KIP AutoCAD ドライバーは、AutoCAD のソフトウェアバージョン 2004 以降に対応しています。

DWF File Processing



オートデスクが提唱する DWF® ファイルフォーマットは、KIP 3100 によって素速くプリントされます。DWF ファイルには、設計および建築ドキュメンテーションの最も高い生産性と印字品質を維持するための動的な情報を含んでいます。

Postscript® & PDF® File Processing

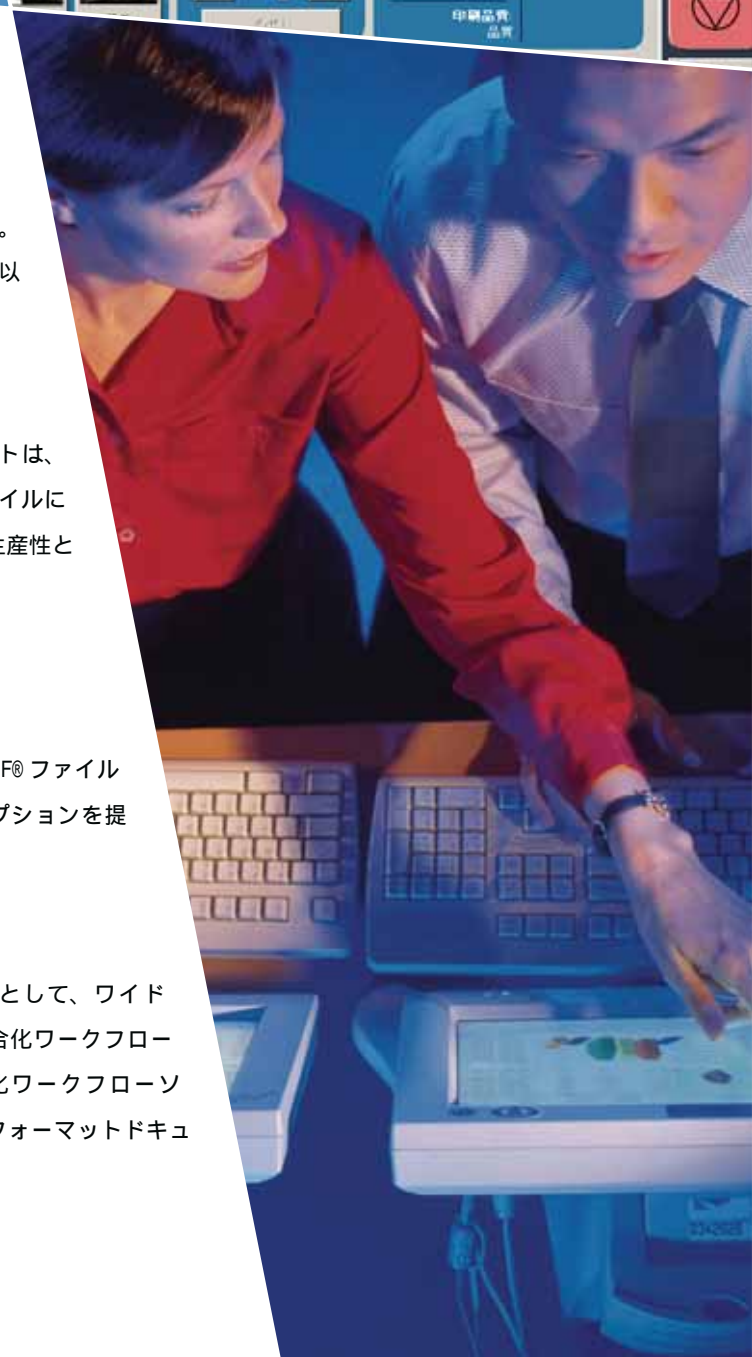


KIP 3100 は素速くそして効果的に複雑な PostScript® と PDF® ファイルをワイドフォーマットプリントでの利用を可能にするオプションを提供します。

Integrated Workflow Solutions



KIP はソフトウェアソリューションプロバイダーとして、ワイドフォーマットプリント業界のベンダー企業用に統合化ワークフローソリューションを開発しました。これらの統合化ワークフローソリューションは、KIP 3100 をサポートするために最適化されて、ワイドフォーマットドキュメントの生産性とワークフロー管理のすべての領域をカバーします。





Easy Administration

ユーザーと管理者は、洗練されたインターフェース設計に加えて、今日の最も要求度の高いネットワークセキュリティにお応えできる多数の高度で、使いやすいキュー管理とアカウントツールから利益を得ることができます。



KIP 3100 SERIES SYSTEM OPERATIONS

Mailbox Command Center

Mailbox Quick Printing 機能は、IPS タッチスクリーンディスプレイからスキャンしたイメージをダイレクトにセットコピーする便利な方法を提供します。さらに、Mailbox Quick Naming はオペレータがファイルするためにスキャンしたイメージの名前をタッチスクリーンから入力できるためワークフローでの可能性を最大に発揮します。

Quick Printing Features:

- 個別単位のイメージまたはコレートセット
- 部数セットプリント
- 50% ,141%などの倍率変更が可能

Quick Naming Features:

- 最善のスキャン効率
- オペレータミスとファイル不良の低減
- スクリーン上のキーボードで余分な PC を必要としません

Automated Metering System

すべての KIP プリント、コピー、スキャニングアプリケーションシステム機能の使用履歴とアカウント情報を記録するようデザインされています。カスタマイズ可能な報告書は、システム使用の詳細情報を電子メールを利用して、オンデマンドまたは指定の間隔で送信します。

Information Center

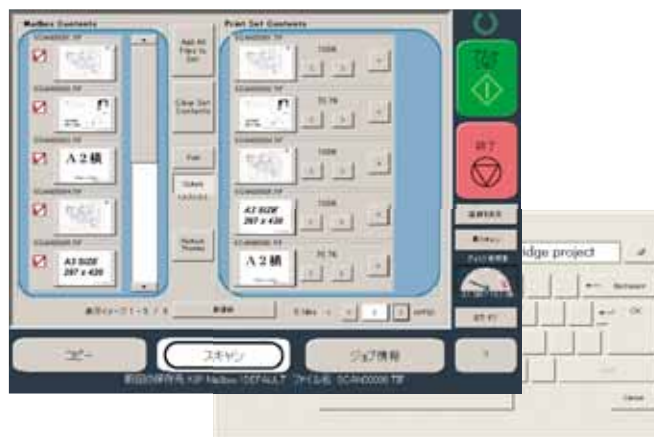
KIP 3100 は、KIP に認定された保守窓口の電話番号などの連絡情報を表示するように構成されています。消耗品、サービスコールとシステムアップグレードを要請するとき、お客様がとまどわずにコールセンターに連絡できるようになっています。

System Upgrades

モノクロ/カラーコピーおよびモノクロ/カラー Scan to file 機能を含む新しい機能の追加がいつでも簡単にできます。操作パネルから認証キーコードを入力することでそれぞれの機能が使用可能となります。特別な装置を付けることなく、認証キーコードを取得した時から追加した新機能がすぐに使用できます。

System Guides

KIP 3100 のオペレータパネルディスプレイはモノクロ/カラーコピーと Scan to file 機能を含むシステムの操作方法について説明するためのイラストを使ったガイドが表示されます。さらに、トナーや用紙補給などの消耗品の交換も自動的に表示されます。





KIPFold

KIPFold は、コンパクトなボディーに連動紙折り機として必要かつ多彩な折りフォーマットとスタッキング能力を持っています。

システムは、KIP 3100 IPS とコミュニケーションすることで、KIP のコピー、プリントアプリケーション、プリントドライバーと連携して、シームレスなワークフローと統合環境を提供します。

KIP Stacking Solutions

KIP 3100 には必要に応じてオプションのオートスタッカを接続することができます。KIP のオートスタッカを接続することで、たくさんのプリントドキュメントを効率よく正確にスタッキングすることができるので最小の努力で最大の効果を発揮します。

単純な排紙ボックスからサイズによって振り分けるインテリジェントなオンラインスタッカや順序よくたくさんのスタックが可能なモデルまで、KIP はお客様のニーズに柔軟に対応できるスタッキングシステムを用意しています。

Standard Stacking Solutions:



一体化された前面プリント排紙機構

Optional Stacking Solutions:



KIP プリント排紙ラック
プリント集積サイズ: A4 - A0



KIP プリント & オリジナルスタッキングシステム
プリント & オリジナル集積サイズ: A4 - A0




KIP 200 オートスタッカ
プリント集積サイズ: A4 - A0



KIP K54 オートスタッカ
プリント集積サイズ: A4 - A0

主な仕様	
形式	コンソール
記録方式	LED 静電転写方式
現像方式	乾式非磁性一成分接触現像方式 (HDP plus)
感光体	OPC
定着方式	ヒートロール圧着方式
印字解像度	600dpi (IST: イメージスーム-ジグ・孤立点補正機能付き)
印字速度	A0: 3.3 枚 / 分、A1 ヨコ: 5.6 枚 / 分 (80mm / 秒)
走査方式	原稿移動読み取り方式
スキャナセンサ	CIS
原稿種類	シート (厚さ 0.05mm ~ 1.6mm)
スキャナ解像度	600dpi
給紙	2ロール給紙+手差し
用紙サイズ	最大幅: 914mm、最小幅: 297mm
用紙	普通紙、再生紙、トレーシング紙 ^{*1} 、フィルム ^{*2}
印字サイズ	最大 ^{*2} : 914mm x 6,000mm 最小: 297mm x 210mm
欠け幅	先端、左右: 各 3mm ± 2mm、後端: 5mm ± 2mm
消費電力	最大 1500W
電源	100V、15A、50/60Hz
ウォームアップタイム	4分30秒以下 (23℃、定格電圧時)
大きさ (W) x (D) x (H)	1266mm x 600mm x 1107mm (操作パネル、突起部、排紙トレイを除く)
質量	232kg (2ロール)

*1 指定紙、推奨紙については、販売担当者までお問い合わせください。
*2 普通紙使用時、トレーシング紙およびフィルムは定形長



安全にお使いいただくために

ご使用前に取扱説明書をよく読み、正しくお使いください。水、湿気、ほこり、油煙などの多い場所に設置しないでください。表示された正しい電源・電圧でお使いください。アース接続を確実に行ってください。故障や漏電の場合、感電する恐れがあります。

財団法人日本環境協会認定のエコマーク商品
認定型式 KIP 3100
認定番号 第 08117001 号
認定企業 桂川電機株式会社
国際エネルギースタープログラム
「当社は、本製品が国際エネルギースタープログラムの対象製品に関する基準を満たしている」と判断します。」
トナーカートリッジの回収 (マテリアルリサイクル)
使用済みトナーカートリッジは回収して、資源として再利用します。
「グリーン購入法^{*}」に適合しています。
(* 国等による環境物品等の調達推進等に関する法律)



Windows® は、米国マイクロソフトコーポレーションの米国およびその他の国における登録商標および商標です。 AutoCAD® DWF は、米国オートデスク社およびその他の国における登録商標です。 HP-GL、HP-GL/2、HP RTL は米国ヒューレット・パッカード社の登録商標です。 Adobe®、PostScript® は、Adobe Systems Incorporated (アドビシステムズ社) の登録商標および商標です。 その他の社名、または商品名等はそれぞれ各社の商標、または登録商標です。 本プリンタ、スキャナの保守サービスのために必要な補修用部品の最低保有期間は、製品の製造終了後 7 年間且つ販売終了後 5 年間です。(補修用部品とは、その製品の機能を維持するために必要な部品です。) 記載されている内容、商品の仕様および外観等は改良のため予告なしに変更する場合があります。また、商品の色調は印刷のため実際の色とは異なって見える場合がありますので、予めご了承ください。 記載されている商品は国内仕様のため海外での使用はできません。 詳しい性能・仕様・条件等については、販売担当者にご確認ください。 カタログに使用した画像は一部ハメコミです。



このカタログは再生紙と環境に優しい植物性大豆インキを使用しています。

主なコピー機能	
連続複写枚数	1 ~ 999 枚
コピー倍率	25.0% ~ 400.0% (0.01%刻み)
コピーモード	文字、文字 / 写真、写真、グレースケール
その他の機能	セットコピー、自動変倍、再コピー、スタンプ、ミラー、白黒反転、折り、先端 / 後端余白、ズームプログラム、プレビュー (コピー時 / 最終コピー)、セキュリティ機能 (アカウント管理、ログイン管理) 印刷品質
カラーコピー* (オプション)	1 ~ 999 枚、25.0% ~ 400.0% (0.01%刻み) 文字、文字 / 写真、写真 線画 / 銀ネズ、グラフィック / 写真 (高速、標準、品質) クローズドループ・カラーキャリプレーション機能

主なスキャン機能 (オプション)	
原稿サイズ	最大: 914mm x 6,000mm、最小: 297mm x 210mm
マージンエリア	先端: 0mm ± 0.5mm
読み取り解像度	200/300/400/600dpi
読み取り速度	65mm / 秒 (600dpi)、97.5mm / 秒 (400dpi)
読み取りモード	文字、文字 / 写真、写真、グレースケール
画像処理	シャープネス、ミラー、ネガポジ反転、スタンプ、先端・後端余白、回転、ディザリング
対応フォーマット (モノクロ)	TIFF G4、CAL S G4、PDF、DWF、TLC Multipage TIFF G4、PDF、DWF
対応フォーマット (カラー)	TIFF Packbit、PDF、Jpeg

主なプリント機能 (オプション)	
印字サイズ	最大 ^{*1} : 914mm x 6,000mm、最小: 297mm x 210mm
連続プリント枚数	1 ~ 999 枚
インターフェース	イーサネット: 1000/100/10BASE 対応
対応フォーマット	KIP GL (HP-GL、GL/2、RTL 準拠) DWF、TIFF、CAL S G4 JPEG、PCX、PNG、KIP Script ^{*2} (PostScript3 互換)
プリンタドライバ	Windows プリンタドライバ (2000/XP/Vista/64bit 対応) AutoCAD HDI ドライバ ^{*3}

*1 普通紙使用時、トレーシング紙、フィルムは定形長。
*2 PDF・PS プリントオプションが必要です。
*3 AutoCAD 2004/2005/2006/2007/2008/2009、LT2004/LT2005/LT2006/LT2007/2008/LT2009 に対応。

スキャン機能、プリント機能、カラーコピー機能をご利用になる場合は、別途オプションのライセンスをご購入ください。 カラーコピー / スキャンをご利用になる場合は、オプションのモノクロスキャン、プリント機能が必要です。 カラーコピー機能をご利用になる場合は、別途大判インクジェットプリンタをご購入ください。 長さ 6,000mm 以上のスキャン・プリント・コピーについては、販売担当者にお問い合わせください。

《ご注意》 国内外で流通する紙幣・貨幣・政府発行の有価証券類 (国債・地方債など)、未使用の郵便切手・官製はがき、政府発行の印紙・証券類をコピー、複製、プリントするとその印刷物の使用如何に拘わらず法律に違反し、罰せられます。 著作権の目的となっている書類・音楽・絵画・版画・地図・映画・図面・写真などの著作物は、個人的にまたは、家庭内、その他これに準ずる限られた範囲内で使用するためにコピー、複製する以外は禁じられています。

環境保護のため、KIP トナーカートリッジの回収にご協力ください。

お問い合わせ・ご用命は...

製造元 桂川電機株式会社 (ISO9001、ISO14001 取得企業)
販売元 株式会社ケイアイビー (ISO14001 取得企業)

KIP. KIP の情報は、インターネットでご覧いただけます。 www.kip-net.co.jp

株式会社 ケイアイビー

本社	東京都大田区矢口 1 丁目 5 番 1 号	03-3756-1100
大阪支店	大阪府中央区南新町 1 丁目 2 番 4 号	06-6910-6105
名古屋営業所	名古屋市中種区内山 3 丁目 2 番 10 号	052-741-0015
北関東営業所	栃木県小山市東城南 4 丁目 2 番 3 号	0285-31-1172
九州営業所	福岡市博多区博多駅東 1 丁目 1 番 3 号	092-412-0911