

Starprint 1020

KIP[®]
A better word for imaging

A2 サイズ対応 低ランニングコスト
エンジニアリングプロッタ & プリンタ



◎ リアル 600dpi × 600dpi

◎ A2 対応高画質プロッタ

◎ 高速ネットワークプリンタ

A2 : 14 枚 / 分
A4 : 40 枚 / 分



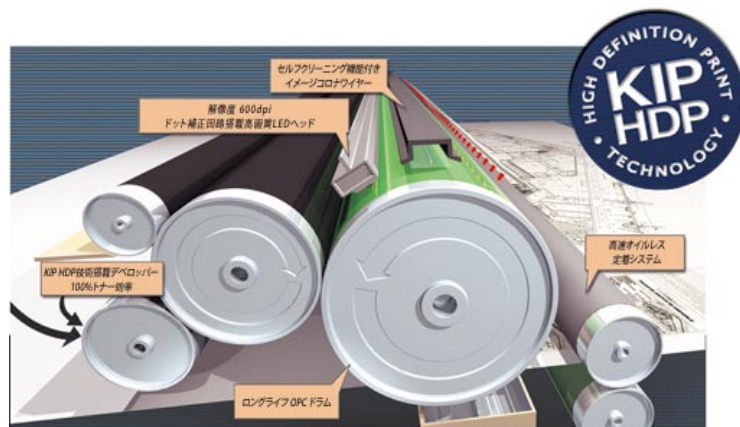
※写真は、オプションのロール給紙キットを装着しています。

マルチ入力対応・高速プロッタ&プリンタ



Starprint1020は、Web 対応高速コントローラを搭載。200 mm /sec のプリントスピードと、HP-GL、HP-GL/2、HP-RTL、TIFF、CAL S G4、KIP-Script2 (PostScript ®2 互換) フォーマットをサポートします。Windows® 対応プリンタドライバー、MacOS® 対応プリンタドライバーを標準搭載、あらゆる環境からの出力に対応できます。Lpr、ftp も標準サポート、Windows® から直接参照できる共有フォルダーも標準サポートします。Web ブラウザからプリンタの管理が容易にできます。

図面の細かなディテールまで精密に再現する、リアル 600dpi の画像品質。文字や細線、写真、イラストも鮮明に表現します。その高精細出力は、エンジニアリング図面 (CAD データ) からビジネスドキュメントまで、あらゆる書類のプリント出力で効果を発揮します。また、完全 1bit-TIFF 受け、CTP システムの校正用ブループリンタとしても効果を発揮します。



KIP High Definition Print

KIP の HDP 技術は、100% トナー効率で廃トナーが発生しない環境に優しいプロセス技術です。メンテナンス性も大幅に改善しました。リアル 600dpi × 600dpi の解像度と非磁性トナー、オイルレスヒーターによりつぶれの少ないハイクオリティなプリントを提供します。

Starprint1020 主な特徴

- ◎ 高画質HDP技術搭載
廃トナーレス
ランニングコスト大幅削減
- ◎ 解像度600dpi × 600dpi
- ◎ プリント速度：200mm/sec
A2：14枚/分、A4：40枚/分
- ◎ 4段カセット+マルチフィード
- ◎ 長尺A2×3m対応 (オプション)
- ◎ Web対応高速コントローラ
詳細プリントアカウント
ホットフォルダ：16フィルター
LPRポート：16フィルター
イーサネット100BASE-TX標準
- ◎ TIFFダイレクトプリント
- ◎ Windows対応プリンタドライバー
- ◎ MacOS対応プリンタドライバー

◎ 便利な4段カセット給紙 インナー排紙トレイ



◎ 長尺対応ロール給紙オプション



長尺図面も最大 420 mm幅 × 3000 mmまでの出力ができます。A0 × 6m データも 50% 縮小での出力が可能になりました。データ長が 600 mm を超えると自動的にロール紙を選択します。

◎ 素早く簡単、トナー補給



トナー補給はプリンタの前面から手軽に行えます。しかもトナーカートリッジを引き抜いて、新しいトナーカートリッジを差し込むだけの簡単操作。

◎ 便利な通知ブザー

プリント (ジョブ) が完了すると「ピピッ」とブザーを鳴らしてプリント完了の合図をします。また、エラーの時も同様にブザーを鳴らして合図をします。

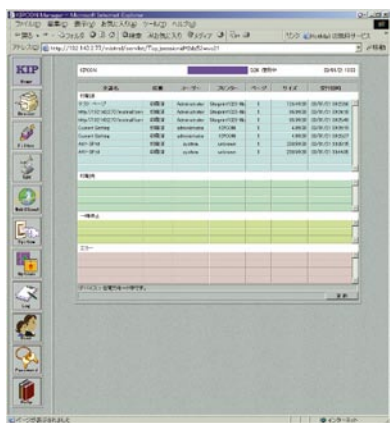
◎ 高速 Web 対応コントローラ



Starprint1020 には、Web 対応リモートコントロール機能が標準装備。普段使い慣れた Web ブラウザー* により、初期設定やジョブ管理、プリンタドライバーのダウンロード、出力アカウント、フィルター設定など様々な操作が簡単にできます。管理や設定のために機器の前まで行くこともなく、手間と時間を削減。プリンタなどの管理者への負担軽減に役立ちます。

*Internet Explorer 4.01 以降もしくは Netscape Communicator 4.5 以降(環境により使用可能なソフト、バージョンが制限される場合があります)。

◎ プリント状況モニター



クライアントからは Web ブラウザーを使ってプリンタの印刷状況を確認することができます。また、ジョブの変更、削除、印刷済みジョブを再度印刷することもできます。



用紙残量、プリンタの状態(紙ジャム、トナーなし、用紙サイズ、種類など) 詳細な状況を Web 画面に表示します。

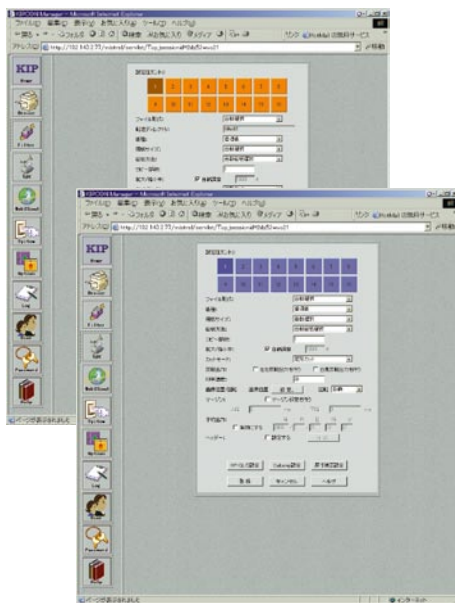
HP-GL, HP-GL/2, HP-RTL
Calcomp 906/907
TIFF, CALS G4
PS (KIP-Script2)

◎ アカウント



何時、誰が、どれだけプリントしたかの集計ログを残します。グループ単位、ユーザー単位での集計が可能です。データは、汎用的なテキストデータで保存することができ、Microsoft Excel などへ取り込むことができます。コスト管理を重視する大規模ネットワークでの共有プリンタとしても高い生産性を発揮します。

◎ フィルター機能 (共有、ftp、lpr)

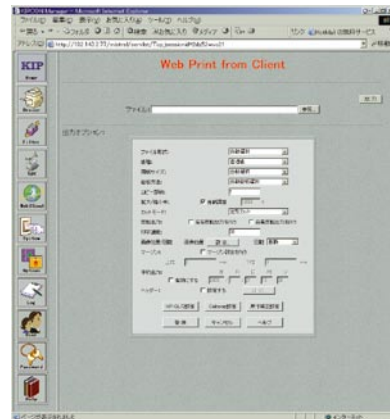


スプール(共有)フォルダー毎にプリントの部数、サイズ、用紙の種類、ペン幅、縦・横補正などを設定することができます。Windows 共有フォルダーおよび ftp に対応した設定と lpr に対応した設定がそれぞれ 16 個設定できます。プリンタドライバーや Direct フォルダおよびプリンタの全体的な設定も Web 画面から簡単に行えます。

◎ 入力インターフェース

100BASE-TX/10BASE-T (イーサネット) を標準サポートしています。TCP/IP (ftp、lpr、SMB)、AppleTalk、Windows 共有サービスなどのネットワークプロトコルに対応します。プラットフォームの混在するネットワーク環境でもマルチクライアントの共有プリンタとして活用できます。

◎ Web クライアント

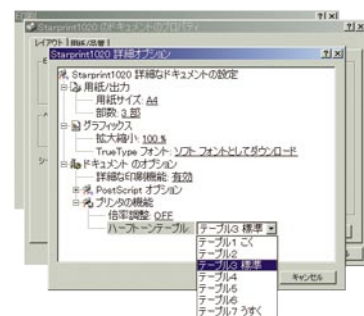


TIFF や CALS G4 などのイメージデータや HP-GL/2 や HP-RTL などの CAD データファイルに対して部数、サイズ、ペン幅などの出力指示を Web ブラウザーを使用して簡単に行うことができます。原寸補正もタテ、ヨコ個別に設定できます。

◎ CAD プロッタ/プリンタ機能

Starprint1020 は、HP-GL、HP-GL/2、HP-RTL、Calcomp 906/907 をサポートしていますので、A2 サイズ(オプションで長尺対応) 対応 CAD プロッタとして利用できます。図面の細かなディテールまで精密に再現する、リアル 600dpi の高精細プロット。AutoCAD ADI™/HDI™ ドライバーも標準添付しています。さらに TIFF、CALS G4 などのイメージデータもサポートしていますので、ファイリングシステムからもダイレクトにイメージデータを受け取りプリントできます。

◎ プリンタドライバー



Windows®98/2000/XP/NT4.0 対応のプリンタドライバー、ポートモニターを標準添付。Windows®アプリケーションから A2 サイズ、リアル 600dpi の高精細プリントを実現しました。細かな文字や細線、写真やイラストまで鮮明に再現します。MacOS® 対応 PPD ファイルも標準添付。Adobe®Illustrator® などからも高精細プリントができ、イラストデザインのチェックに威力を発揮します。

◎ Starprint1020 の主な仕様

型式	コンソール型	
プリント（複写）方式	間接静電複写方式	
現像方式	乾式非磁性一成分現像方式	
転写方式	静電転写方式	
感光体	OPC ドラム	
定着方式	ヒートローラー	
記録方式 / 露光方式	LED	
解像度（画素密度）	600dpi × 600dpi	
プロセス速度	200 mm/sec	
連続プリント速度*	・A2（タテ）：14 枚/分 ・A3（タテ）：19 枚/分 ・A3（ヨコ）：24 枚/分 ・A4（タテ）：29 枚/分 ・A4（ヨコ）：40 枚/分 ・A5（タテ）：40 枚/分 ・A5（ヨコ）：49 枚/分 ・B3（タテ）：17 枚/分 ・B4（タテ）：21 枚/分 ・B4（ヨコ）：26 枚/分 ・B5（タテ）：31 枚/分 ・B5（ヨコ）：43 枚/分	
給紙方式	4段カセット給紙：A2R～A5（普通紙、再生紙対応） マルチ手差し給紙：A2R～ハガキ ロール給紙*：幅 210 mm、297 mm、420 mm	
用紙サイズ	カセット 1/2 段 普通紙、再生紙	500 枚（普通紙） A3R、A4、A4R、A5、A5R、B4R、B5、B5R
	カセット 3/4 段 普通紙、再生紙	250 枚（普通紙） A2R、A3、A3R、A4、B3R、B4
	マルチ手差し	50 枚（普通紙の場合） A2R、A3R、A4R、A5R、B3R、B4R、B5R、ハガキ
	ロール給紙*	ロール径 170 mm（芯径 3 インチ） 幅：210 mm、297 mm、420 mm
ロール紙のカット方法	定寸カット、シンクロカット	
複写用紙	普通紙、再生紙、トレーシングペーパー（推奨紙）、フィルム（指定紙）	
像欠け幅	先端：3 mm ± 2 mm、後端：7 mm ± 2 mm、左右：3 mm ± 2 mm（ロール/カット紙）	
電源*	プリンタ：AC100V、50/60Hz コントローラ：AC100V、50/60Hz	
消費電力 最大	プリンタ部：1.2KW コントローラ部：240W	
ウォームアップタイム	4分30秒以下（室温 20℃以上の場合）	
大きさ（W × D × H）	790 mm × 885 mm × 940 mm（突起部除く） 1135 mm × 885 mm × 940 mm：ロール給紙搭載（突起部除く）	
質量	186 kg	

* 普通紙同一原稿連続プリント時。本体用紙トレイ使用時。それ以外の条件ではプリント速度が低下する場合があります。また画質安定化のため速度が低下する場合があります。
* ロール給紙はオプションです。ロール給紙キットを取り付け時、マルチ手差しは利用できません。
* プリンタとコントローラは別電源です。

◎ プロッタの仕様

プリントサイズ	カット紙：A2、A3、A4、A5、B3、B4、B5、ハガキ ロール紙：最大 420 mm × 3,000 mm ただし、連携するアプリケーションソフトによりプリントサイズ、最大長が制限される場合があります	
連続プリント枚数	1～999 ただし、連携するアプリケーションにより制限される場合があります（長尺もしくは厚口用紙での連続プリントの場合、画質安定化処理のため機械の動作を一時的に中断することがあります）	
ファーストプリントタイム	7秒（最上段カセット、A4 ヨコ、データ受信時間は含まません）	
メモリ容量	システム	128MB（最大 1024MB）
	フレーム	128MB（最大 512MB）
CPU	Intel® Celeron® 733Hz	
インターフェース	イーサネット：10BASE-T / 100BASE-TX（自動切替）	
対応プロトコル	TCP/IP（lpr、ftp、SMB）、AppleTalk	
PDL	KIP-Script2（PostScript®level2 互換）	
対応フォーマット	HP-GL、HP-GL/2、HP-RTL、Calcomp9906/907、TIFF（G3,G4, Packbits, Uncompress） CALC G4、PS（KIP-Script2：PostScript®level2 互換）	
対応 OS（クライアント）	Windows®98/Me、Windows®2000、Windows®XP、WindowsNT®4.0 Mac OS® 9.x、Mac OS® X 10.x	
プリンタドライバ	Windows®98/Me、Windows®2000、Windows®XP、WindowsNT®4.0 Mac OS® 9.x、Mac OS® X 10.x（Mac OS® 対応 PPD ファイル添付 AutoCAD® ADI™ / HDI™ ドライバ標準添付）	
Windows®共有フォルダ ftp フィルタ	16 フィルタ：ファイル形式、紙種、用紙サイズ、給紙方法、コピー部数、拡大/縮小、反転出力（左右、白黒）、印字濃度、画像位置、回転、マージン、出力予約、ヘッダー、原寸補正、HP-GL/2 設定、Calcomp 設定	
LPR フィルタ	16 フィルタ：ファイル形式、紙種、用紙サイズ、給紙方法、コピー部数、拡大/縮小、反転出力（左右、白黒）、印字濃度、画像位置、回転、マージン、出力予約、ヘッダー、原寸補正、HP-GL/2 設定、Calcomp 設定	
標準設定	1 フィルタ：出力枚数、給紙方法、出力モード（モード 1～4）、カットモード、反転出力（左右、白黒）、印字濃度、画像位置、回転、トランシエ、スクリーニング、マージン、ハーフトーンテーブル（1～7）、原寸補正、HP-GL/2 設定、Calcomp 設定	

© Windows®, WindowsNT® は、米国マイクロソフトコーポレーションの米国およびその他の国における登録商標および商標です。© AutoCAD® は、米国オートデスク社およびその他の国における登録商標です。© HP-GL、HP-GL/2、HP-RTL は米国ヒューレット・パッカード社の登録商標です。© Adobe®、PostScript® は、Adobe Systems Incorporated（アドビシステムズ社）の登録商標および商標です。© Mac OS®, Power Macintosh® は、米国 Apple Computer, Inc. の登録商標であり、Macintosh は同社の商標です。© Intel®, Celeron® は Intel Corporation の登録商標です。© その他の社名、または商品名等はそれぞれ各社の商標、または登録商標です。© 記載されている内容、商品の仕様および外観等は改良のため予告なしに変更する場合があります。また、商品の色調は印刷のため実際の色とは異なって見える場合がありますので、予めご了承ください。© 記載されている商品は国内仕様のため海外での使用はできません。© 詳しい性能・仕様・条件等については、販売担当者にご確認ください。



《安全に関するご注意》

◎ご使用前に必ず取扱説明書をよく読み、正しくお使いください。◎水、湿気、ほこり、油煙などの多い場所に設置しないでください。
◎表示された正しい電源・電圧でお使いください。◎アース接続を確実に行ってください。故障や漏電の場合、感電する恐れがあります。

◎ Starprint1020 標準価格

<本体>

商品名	標準価格（税別）	備考
Starprint1020	1,580,000 円	4段カセット、マルチ手差し ※営業拠点 100 km 圏内（地域によっては別途運搬費を申し受ける場合があります。）
据付調整費	30,000 円	

<主なオプション>

商品名	標準価格（税別）	備考
ロール給紙キット	280,000 円	※マルチ手差しは利用できません。
取り付け費	15,000 円	※営業拠点 100 km 圏内
増設メモリ 128MB	50,000 円	
増設メモリ 256MB	90,000 円	※増設メモリはいずれか 1 枚増設できます。
増設メモリ 512MB	120,000 円	

◎ Starprint1020 サポートサービス契約

Starprint1020 を導入いただきますと、サポートサービス契約として、「トータルサービス契約」と「年間保守契約」のいずれかをお選び頂けます。

<トータルサービス契約（T・S 契約）>

いつでも良好な印字品質を維持するため定期保守サービスを提供し、点検、整備を行います。また、故障の際には修理、部品の交換を行います。消耗品（用紙代は除く）、部品費用は、トータルサービス契約の料金に含まれます。（定期保守：10,000 カウント毎）
※トータルサービスの料金は 1 ヶ月単位のご請求です。※トータルサービス料金は、カウンター数値により算出されます。※契約の有効期間は 5 年間で 5 年経過後は 1 年単位で更新させていただきます。6 年目以降は前年料金の 10% アップします。※ご契約は、機器導入と同時にとなります。

Starprint1020 トータルサービス 料金体系	料金（税別）	備考
基本料金（1 ヶ月当たり）	5,000 円	500 カウント含む
501 カウント～ 3000 カウント（1 カウント当たり）	7 円	A3～ハガキ：1 カウント
3001 カウント～ 5000 カウント（1 カウント当たり）	6 円	A2～B3：2 カウント
5001 カウント～ 10000 カウント（1 カウント当たり）	5 円	450 mm 以下：1 カウント
10001 カウント～（1 カウント当たり）	4 円	451 mm 以上：2 カウント
ロール給紙キットオプション装着時のカウント方法		210 mm 幅：297 mm 単位で 1 カウント 297 mm 幅：420 mm 単位で 1 カウント 420 mm 幅：594 mm 単位で 2 カウント

<年間保守契約>

いつでも良好な印字品質を維持するため定期保守サービスを提供し、点検、整備を行います。また、故障の際には修理、調整を行います。消耗品（トナー、ドラムなど）、部品等は、必要に応じてご購入いただけます。（定期保守：10,000 カウント毎）
※部品の交換が発生した場合、部品等の費用をご請求します。※契約の有効期間は保証期間終了後 4 年間で 4 年経過後は 1 年単位で更新させていただきます。6 年目以降は前年料金の 10% アップします。※ご契約は、機器の保証期間（導入後 1 年）終了後となります。

料金体系	料金（税別）	備考
年間保守契約（1 年間）	120,000 円	保証期間終了後 2 年目からのご契約となります。 10,000 カウント毎点検（部品代、消耗品代はすべて有償）
トナー（9308080010）	7,500 円	16,000 カウント（A4、印字率 5%）
ドラム（9308090020）	42,400 円	50,000 カウント



本製品は「国際エネルギースタープログラム」の基準に適合しています。

※据付調整費の価格は Starprint1020 本体を納品する場合です。記載されている据付調整費は標準的な据付調整作業の参考価格です。（商品の価格およびサポートサービス体系、料金、その他詳しい内容につきましては、販売担当者にご確認ください。）※据付調整費で規定した作業範囲を超えた場合は別途料金を申し受けさせていただきます。※特殊作業（階段搬入・クレーン車使用など）の場合、別途料金が必要となりますので予めご了承ください。

KIP の情報は、インターネットでご覧いただけます。 www.kip-net.co.jp



株式会社 ケイアイピー

本社 東京都大田区矢口 1 丁目 5 番 1 号 ☎ 03-3756-1100
大阪支店 大阪市中央区南新町 1 丁目 2 番 4 号 ☎ 06-6910-6105
名古屋営業所 名古屋市千種区内山 3 丁目 2 9 番 1 0 号 ☎ 052-741-0015
北関東営業所 栃木県小山市東城南 4 丁目 2 8 番 3 号 ☎ 0285-31-1172
九州営業所 福岡市博多区博多駅東 1 丁目 1 4 番 3 号 ☎ 092-412-0911

◎お問い合わせ・ご用命は...