

## Starscan FS-A1Wide

A1 サイズ対応フラットベット  
デジタルコピーシステム & モノクロイメージスキャナシステム



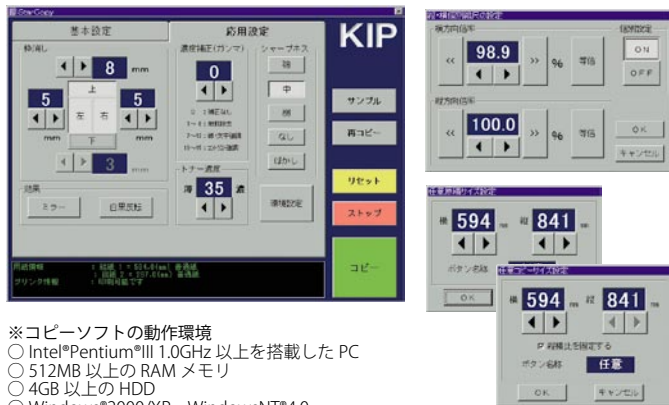
- ★ 倍率：0.1% ステップ
- ★ 縦・横独立変倍機能
- ★ 4辺独立枠消し機能
- ★ 任意倍率設定機能
- ★ 用紙サイズ設定機能
- ★ 設定値保存機能



◎ タッチパネル (オプション) 対応ソフトで簡単コピー操作

◎ BOOK原稿 (観音製本) もフットスイッチ (オプション) で楽々コピー

※ コピー機能 (スキャナシステムの場合、オプション)



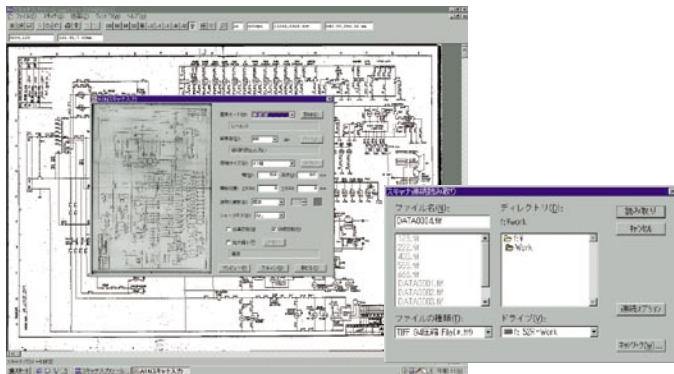
- ※コピーソフトの動作環境
- Intel®Pentium®III 1.0GHz以上を搭載したPC
  - 512MB以上のRAMメモリ
  - 4GB以上のHDD
  - Windows®2000/XP、WindowsNT®4.0
  - ネットワーク環境、SCSI：Adaptec ASC-29160

★簡単コピー操作

専用のコピーソフトを使用すれば、各種原稿も簡単にコピーを取ることができます。いろいろな原稿に応じた基本設定を準備していますので、ボタンを押すだけでその設定を呼び出すことができます。また、詳細な設定を行うことも可能です。タッチパネルやフットスイッチを使用すれば、BOOK原稿のコピーも楽々スタートできます。Starprintシリーズプリンタの状態表示もできます。

プリンタはKIPのStarprintシリーズプリンタをご利用いただけます。また、Starprint Pro-eシリーズをご利用いただくと、さらに入出力環境を充実することができます。

※ スキャナ機能 (デジタルコピーシステムの場合、オプション)



★スキャナ入力も簡単操作

専用TWAINインターフェースを利用して、高画質イメージデータを作成することができます。プレビューを利用して最適なイメージを得ることができます。取り込み画像の詳細設定も簡単に行えます。また、範囲を指定して必要な部分のみスキャンすることも可能です。入力解像度は、200dpi～800dpiまで1dpi刻みで設定できます。連続スキャン機能、縮小/拡大スキャン機能、90度回転して保存など豊富な機能を満載しています。

- ※スキャンソフトの動作環境
- Intel®Pentium®III 1.0GHz以上を搭載したPC
  - 512MB以上のRAMメモリ
  - 4GB以上のHDD
  - Windows®2000/XP、WindowsNT®4.0
  - ネットワーク環境、SCSI：Adaptec ASC-29160

※主な仕様 (スキャナ) Starscan FS-A1Wide

解像度	400dpi
読み取り方式	縮小光学系 CCD ユニット移動型
出力解像度*1	200～800dpi (1dpiステップ)
出力データ	256階調
スキャン速度*2	18.4秒 (46mm/sec) : スキャン長 850mm、400dpi、256階調 200～400dpi 256階調 : 46mm/sec 401～800dpi 256階調 : 23～11.5mm/sec
原稿サイズ (最大)	A1ワイド (600mm x 850mm)
画像処理	・シャープネス 8近傍処理 (強・中・弱・ほかし) ・ガンマ補正 テーブルメモリ (中間調) ・線切れ防止処理 200～399dpi ・誤差拡散 写真モード (ソフトウェア処理)「写真・文字混在」 ・ディザ 印刷紙モード (ソフトウェア処理)「ポスター等」 ・単純2値化 文字・線画モード (ソフトウェア処理)「文字原稿」 ・最適2値化 簡易ダイナミックレシジョン (ソフトウェア処理)「青焼き原稿等」 ・像域分離機能 文字・写真モード (ソフトウェア処理) ・地肌コントロール機能 「誤差拡散モードと単純2値モードの自動切替」 ガンマ補正と誤差拡散 (ソフトウェア処理)「背景の中間調を薄く～濃く」
接続インターフェース*3	Wide SCSI 高密度 68pin
電源	AC100V、150W

- \*1 256階調での取り込みは、解像度により読み込みサイズに制限があります。  
\*2 データ転送および画像処理速度は含みません。  
\*3 コンピュータ側に SCSI ホストアダプターが別途必要です。(Adaptec SCSI Card ASC-29160/JA KIT 推奨)

《ご注意》※国内外で流通する紙幣・貨幣・政府発行の有価証券類 (国債・地方債など)、未使用の郵便切手・官製はがき、政府発行の印紙・証券類をコピー、複製することは法律で禁止されています。  
※著作権の目的となっている書類・音楽・絵画・版画・地図・映画・図画・写真などの著作物は、個人的にまたは、家庭内、その他これに準ずる限られた範囲内で使用するためにコピー、複製する以外は禁じられています。

© Windows®, WindowsNT® は、米国マイクロソフトコーポレーションの米国およびその他の国における登録商標および商標です。© Intel®, Pentium® は Intel Corporation の登録商標です。© その他の社名、または商品名等はそれぞれ各社の商標、または登録商標です。© 記載されている内容、商品の仕様および外観等は改良のため予告なしに変更する場合があります。また、商品の色調は印刷のため実際の色とは異なって見える場合がありますので、予めご了承ください。© 記載されている画像サンプルコピーは機械説明のために作成したもので実際の出力サンプルコピーとは異なる場合があります。実機でご確認ください。© 記載されている商品は国内仕様のため海外での使用はできません。© 詳しい性能・仕様・条件等については、販売担当者にご確認ください。

※ Starscan FS-A1Wide の価格

＜ A1 デジタルコピーシステム ＞

商品名	標準価格 (税別)	備考
Starscan FS-A1wide	2,800,000円	コピーソフト、専用テーブル、SCSI ケーブル
Starprint2400	1,360,000円	A1 サイズデジタルプリンタ
セットアップ費	A 地区 200,000円	東京、神奈川、埼玉、群馬、栃木、茨城、千葉、愛知、岐阜、三重、滋賀、大阪、京都、奈良、兵庫、和歌山、福岡、佐賀
	B 地区 210,000円	秋田、山形、宮城、福島、新潟、長野、山梨、静岡、富山、石川、福井、徳島、香川、岡山、広島、山口、島根、鳥取、大分、長崎、熊本、宮崎、鹿児島
	C 地区 230,000円	北海道、青森、岩手、愛媛、高知、沖縄、鹿児島
搬入・運搬費	I 地区 60,000円	東京、神奈川、埼玉、千葉、愛知、岐阜、三重、大阪、兵庫、京都、奈良
	II 地区 80,000円	山形、群馬、栃木、茨城、静岡、山梨、長野、滋賀、和歌山、岡山、広島、山口、福岡
	III 地区 100,000円	青森、岩手、秋田、宮城、福島、新潟、富山、石川、福井、香川、徳島、高知、愛媛、鳥取、島根、佐賀、大分、長崎、熊本、宮崎、鹿児島
	IV 地区 160,000円	北海道、沖縄、鹿児島

※デジタルコピーシステムを動作させるため、別途コンピュータおよび SCSI ホストアダプタ、ネットワーク環境が必要でです。

＜主なオプション＞

商品名	標準価格 (税別)	備考
KIPEDIT for Windows	100,000円	簡易ラスタ編集ソフト
フットスイッチ	20,000円	
スキャンソフト	100,000円	読み込みソフト、専用 TWAIN ドライバー他
SCSI ホストアダプタ	OPEN	Adaptec ASC-29160/JA KIT
タッチパネルディスプレイ	OPEN	

価格およびサポートサービス体形、料金、その他詳しい内容につきましては、販売担当者にご確認ください。特殊作業 (階段搬入・クレーン車使用など) の場合、別途料金が必要となりますので予めご了承ください。



《安全に関するご注意》

- ご使用前に必ず取扱説明書をよく読み、正しくお使いください。○水、湿気、ほこり、油煙などの多い場所に設置しないでください。
- 表示された正しい電源・電圧でお使いください。○アース接続を確実に行ってください。故障や漏電の場合、感電する恐れがあります。



KIP の情報は、インターネットでご覧いただけます。 [www.kip-net.co.jp](http://www.kip-net.co.jp)

株式会社 ケイアイピー

- 本社 東京都大田区矢口1丁目5番1号 ☎ 03-3756-1100  
 大阪支店 大阪府中央区南新町1丁目2番4号 ☎ 06-6910-6105  
 名古屋営業所 名古屋市中千種区内山3丁目2番10号 ☎ 052-741-0015  
 北関東営業所 栃木県小山市東城南4丁目2番3号 ☎ 0285-31-1172  
 九州営業所 福岡市博多区博多駅東1丁目14番3号 ☎ 092-412-0911

◎お問い合わせ・ご用命は...