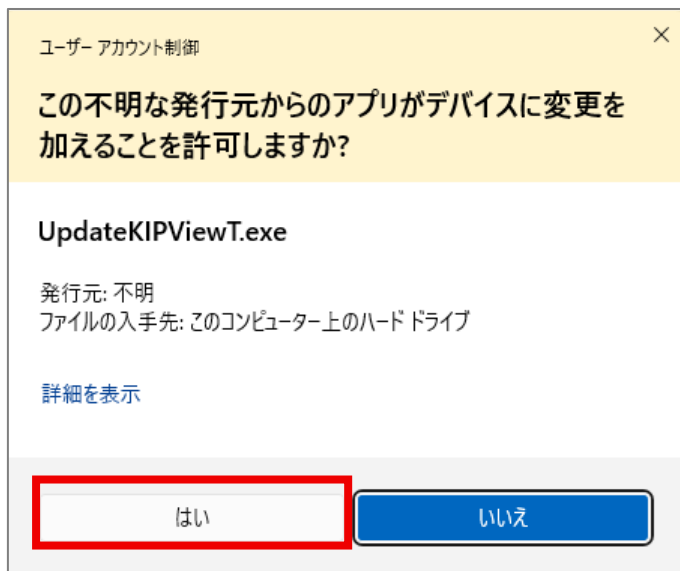


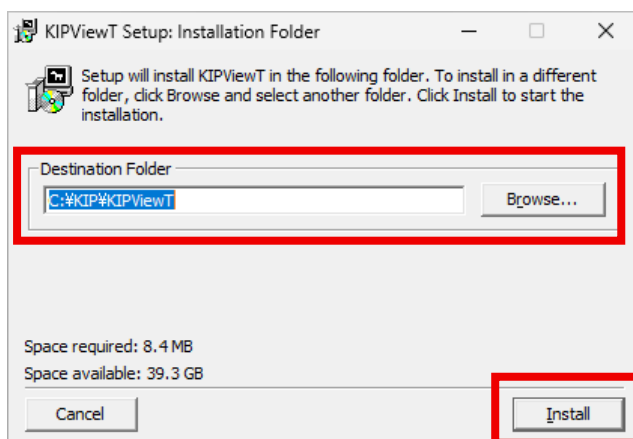
KIPViewT のアップデートパッチの適用について

KIPViewT Version 2.25.20.1005 において、特定の TIFF ファイルの表示がおかしくなる現象を確認しております。次の手順に従って、アップデートパッチの適用をお願いいたします。

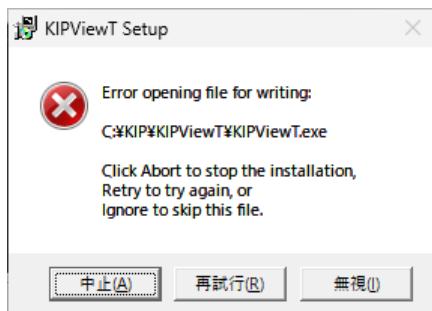
1. UpdateKIPViewT-2_26_26_626.zip をダウンロードします。
2. ダウンロードした UpdateKIPViewT-2_26_26_626.zip を展開します。
3. 展開した UpdateKIPViewT.exe をダブルクリックします。
4. 「ユーザー アカウント制御」が表示された場合は、[はい]をクリックします。



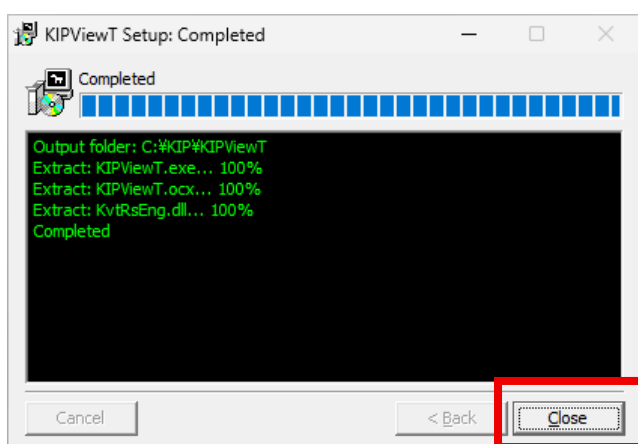
5. インストール先「Destination Folder」を確認して、[Install]ボタンをクリックします。
標準のインストール先は「 C:¥KIP¥KIPViewT 」です。



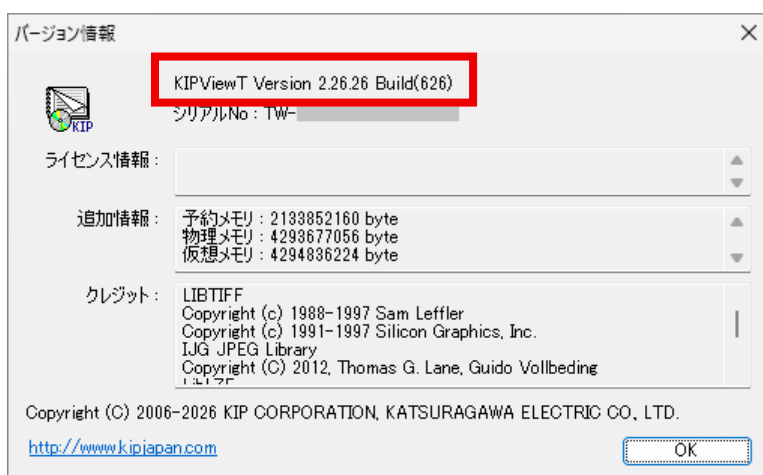
下図のエラーを表示した場合は、KIPViewT を終了して、[再試行]ボタンをクリックしてください。



6. インストールが完了したら、[Close]ボタンをクリックします。



7. KIPViewT を起動します。
8. メニューから「ヘルプ」 - 「バージョン情報」を選択します。
9. KIPViewT のバージョンが Version 2.26.26. Build(626) になっていればアップデートパッチの適用は完了です。



以上